

Certificazione di Lingua tedesca

**FIT IN
DEUTSCH
H 1**



**GOETHE
INSTITUT**

Goethe-Zertifikat A1: Fit 1



Deutsch 1 presuppone una conoscenza molto elementare della lingua tedesca. L'esame corrisponde al primo livello (A1) nella scala di valutazione a sei livelli del [Quadro Comune Europeo di Riferimento per le Lingue](#).

Superando l'esame si è in grado ad esempio di:

- comprendere, nelle situazioni quotidiane, domande brevi ed elementari, istruzioni e comunicazioni, messaggi in una segreteria telefonica, annunci pubblici e brevi conversazioni
- cogliere informazioni rilevanti in brevi comunicazioni scritte, cartelli pubblici e brevi annunci
- indicare e capire cifre, quantità, orari e prezzi
- compilare moduli con semplici dati personali
- scrivere messaggi brevi e personali
- presentarsi durante una conversazione e rispondere a semplici domande riguardanti la propria persona
- in situazioni quotidiane formulare domande e richieste e saper rispondere ad esse.

PERCHÉ PRENDERE UNA CERTIFICAZIONE DEL GOETHE?



Le certificazioni conferiscono un valore aggiunto alle competenze linguistiche



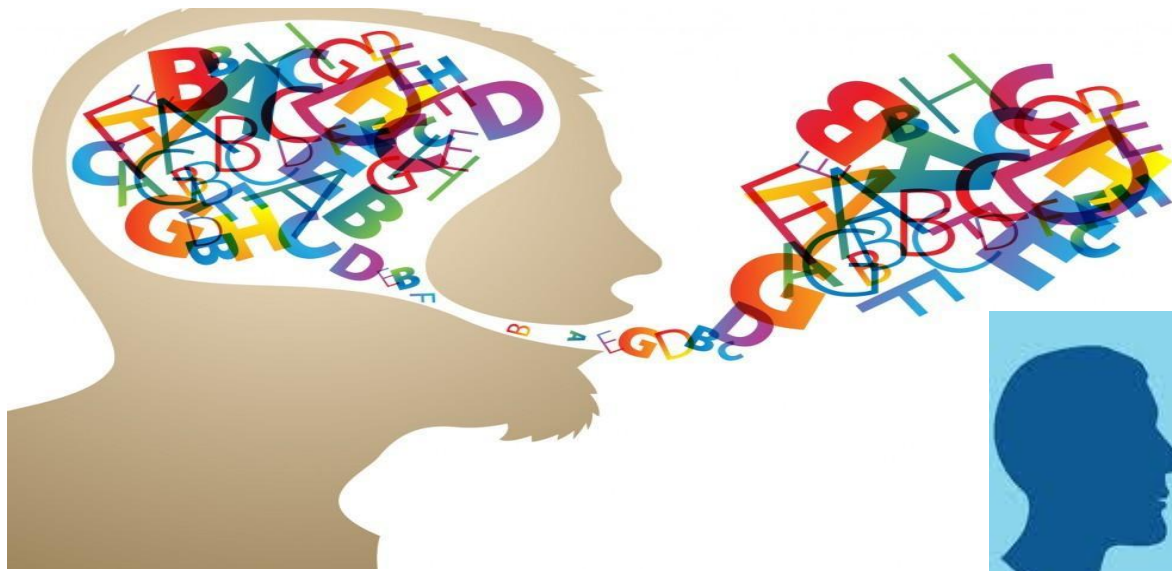
Il Goethe è un ente rinomato e riconosciuto a livello internazionale



- Le certificazioni documentano le conoscenze linguistiche in maniera trasparente, obiettiva e indipendente dal curriculum scolastico in conformità al Quadro Comune Europeo di Riferimento per le lingue



Le certificazioni sono orientati alla **comunicazione** e a situazioni autentiche

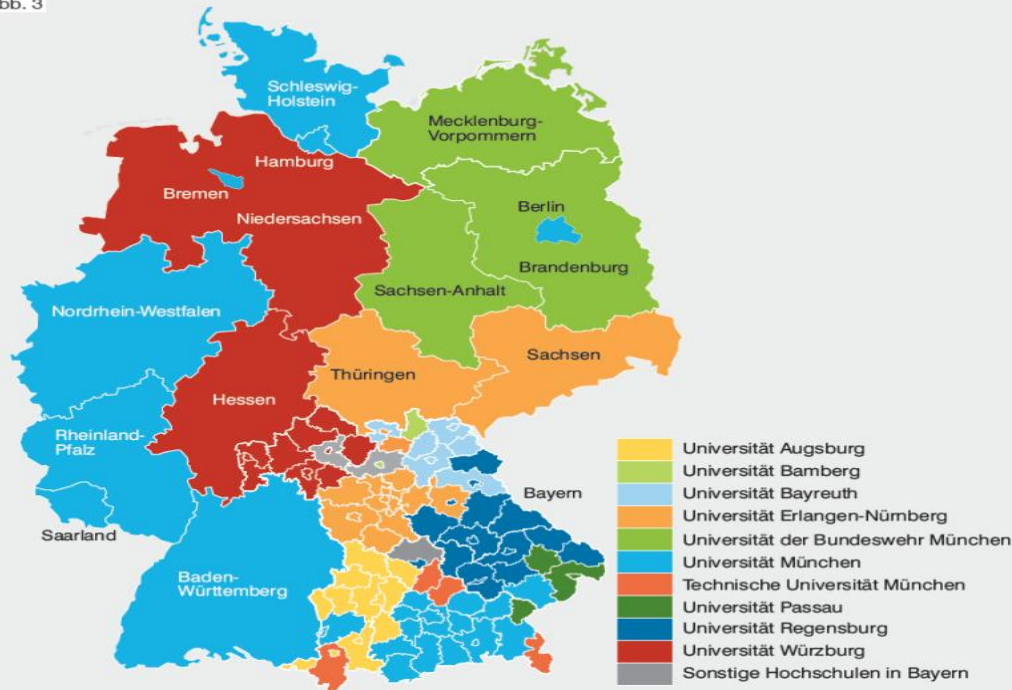


Permettono l'accesso ad accademie e università in Germania



Von Studienanfängern mit in Deutschland erworbenem Abitur überwiegend gewählte bayerische Hochschule im Wintersemester 2009/10 nach dem (Bundes-) Land bzw. Kreis (in Bayern) des Erwerbs der HZB

Abb. 3



Aumentano le opportunità lavorative



Come si svolge l'esame?

- Lesen (lettura) 12 punti
- Schreiben (scrivere) 12 punti
- **Hören (ascolto) 18 punti**
- **Sprechen (parlare) 18 punti**

(Si svolge in gruppi di 4, 5 alunni)





Per chi è adatto?

- Classi 3
- Alunni con delle buone conoscenze della lingua tedesca



Tempi, durata dei corsi, sede esame

- 12 lezioni di 1 ora ciascuna
- Da novembre ai primi di marzo
- Sede dell'esame: Certaldo





DANKE!

A photograph showing several hands holding up large, colorful letters that spell out the German word 'DANKE!' (Thank you!). The letters are in various colors: 'D' is dark red, 'A' is yellow, 'N' is orange, 'K' is dark red, 'E' is orange, and the exclamation point is dark red. The hands are of various skin tones and are positioned at the bottom of the letters, making it appear as if they are collectively holding them up. The background is plain white.